




WPL202

SCHWERLAST-LI-ION-PALETTENHUBWAGEN 2,0T

 2000 kg  125 mm  24 V Li-Ion



Der WPL202 ist ideal für Lagerhäuser, Verteilungsknoten und Einzelhandelsumgebungen, in denen die Raumausnutzung entscheidend ist. Dank seines kompakten Designs und des kleinen Wendekreises (1320 mm) navigiert er problemlos durch Lkw und schmale Gänge. Die Kühlversion (0 ~ -20°C) mit wasserdichten Komponenten, beheiztem Akku, Gummirädern und hydraulischem Öl bei niedrigen Temperaturen macht ihn geeignet für die Logistik von Tiefkühlprodukten und Pharmazeutika.

SPEZIFIKATION	REF	EINHEIT	WERT
Batterietyp			Li-Ion
Batterie-Nennkapazität		Ah	100
Batteriespannung		V	24
Tragfähigkeit	Q	kg	2000
Lastschwerpunktstand	c	mm	600
Eigengewicht		kg	320
Hubhöhe	h ₃	mm	125
Gesamtlänge		mm	1620
Gesamtbreite	b ₁ /b ₂	mm	714
Länge bis Gabelrücken	l ₂	mm	470
Gabelabmessungen	s/e/l	mm	55/170/1150
Wenderadius		Wa	1320
Bedienungsart			Pedestrian
Lastabstand, Mitte Antriebsachse bis Gabelrücken		mm	982
Radstand		mm	1300
Achslast, beladen vorne/hinten		kg	825/1495

Merkmale

Ultraschlankes Design für enge Räume

Mit nur 470 mm Chassislänge und einem Wendekreis von 1320 mm wurde der WPL202 entwickelt, um die Manövrierfähigkeit in engen Umgebungen wie Lkw, schmalen Gängen und kompakten Lagerräumen zu maximieren. Diese kompakte Größe optimiert auch den Transport und senkt die Frachtkosten.

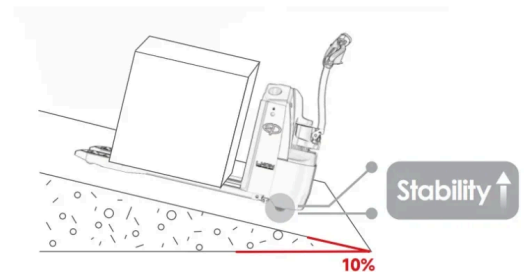


Lithium-Technologie mit integriertem Ladegerät

Ausgestattet mit einem 24V/100Ah Li-Ion-Akku und 30A integriertem Ladegerät unterstützt der WPL202 schnelles Gelegenheitsladen mit null Wartung. Dies bietet maximale Betriebszeit in Mehrschichtbetrieben und größere betriebliche Flexibilität.

Einzigartige synchronisierte Laufrollen

Der WPL202 verwendet synchronisierte Laufrollen, die überlegene Stabilität und Steigfähigkeit gewährleisten, selbst beim Betrieb auf Rampen oder unebenen Böden. Dieses fortschrittliche Design minimiert das Umkipprisiko und sorgt für ein sanfteres Be- und Entladen.



Kühloption verfügbar

Die Kühlversion des WPL202 ist mit einem wasserdichten Deichselkopf, einem beheizten Li-Ion-Akku, einem Gummiradantrieb und hydraulischem Öl bei niedrigen Temperaturen ausgestattet, wodurch ein zuverlässiger Betrieb unter gefrorenen Bedingungen bis zu -20°C gewährleistet wird.

Langlebigkeit und Benutzerfreundlichkeit

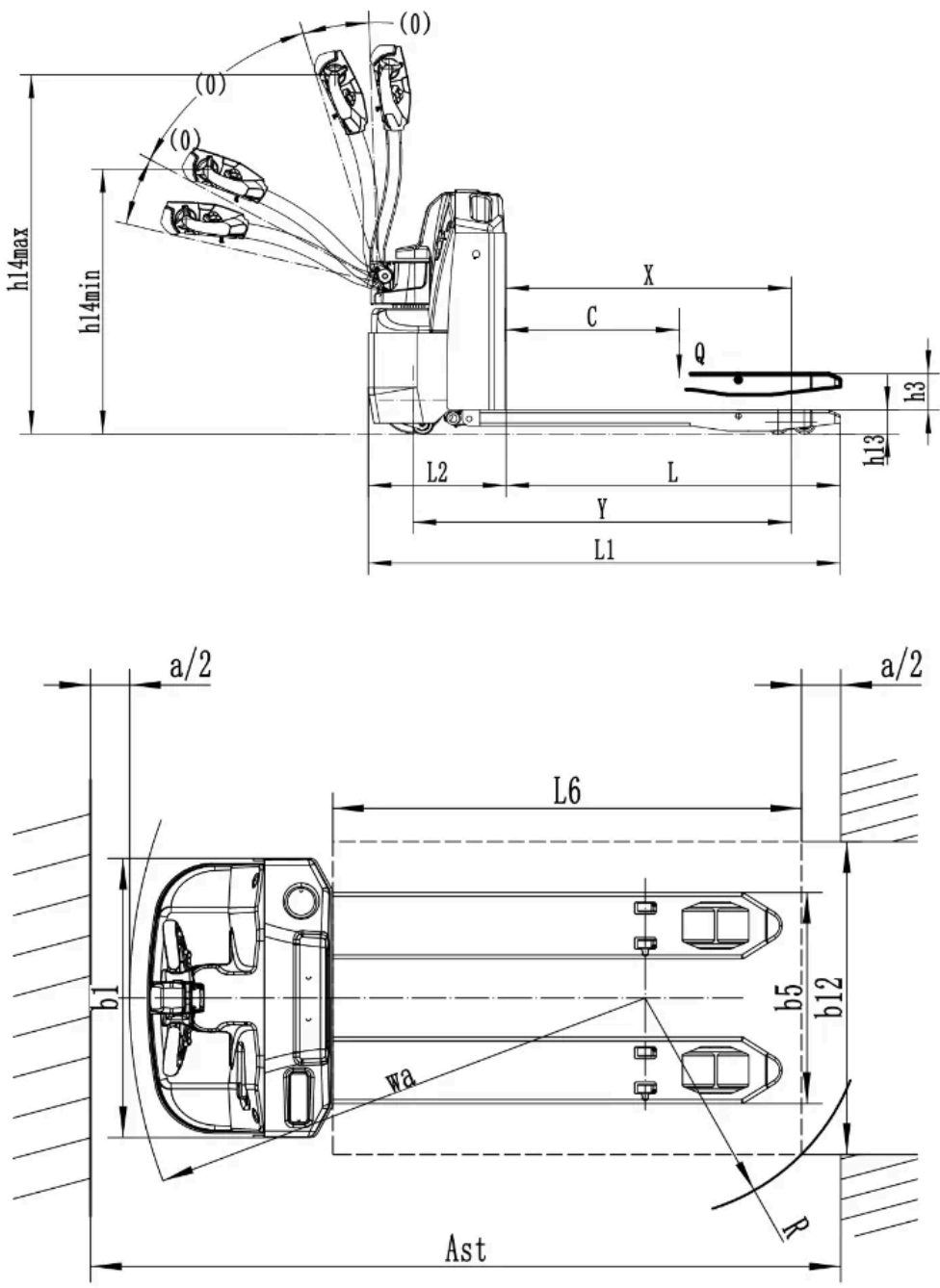
Hergestellt aus marktbewährten Komponenten garantiert der WPL202 langfristige Zuverlässigkeit. Optionen wie Tastenfeldzugang und Telematik erhöhen den Komfort weiter und ermöglichen die Integration in moderne Flottenmanagementsysteme.



VDI Chart

	SPEZIFIKATION	REF	EINHEIT	WERT
1.4	Bedienungsart			Pedestrian
1.5	Tragfähigkeit	Q	kg	2000
1.6	Lastschwerpunktabstand	c	mm	600
1.8	Lastabstand, Mitte Antriebsachse bis Gabelrücken		mm	982
1.9	Radstand		mm	1300
2.1	Eigengewicht		kg	320
2.2	Achslast, beladen vorne/hinten		kg	825/1495
2.3	Achslast, unbeladen vorne/hinten		kg	255/65
3.1	Reifenart			Polyurethane
3.2	Reifengröße, vorn			230x75
3.3	Reifengröße, hinten			80x85
3.5	Räder, Anzahl vorn/hinten (x = Antriebsräder)			1/2/4
3.6	Spurweite, vorn	b ₁₀	mm	483
3.7	Spurweite, hinten	b ₁₁	mm	370
4.19	Gesamtlänge		mm	1620
4.20	Länge bis Gabelrücken	l ₂	mm	470
4.21	Gesamtbreite	b ₁ /b ₂	mm	714
4.22	Gabelabmessungen	s/e/l	mm	55/170/1150
4.32	Bodenfreiheit in der Radstandmitte		mm	27
4.34.1	Gangbreite für Paletten 1000×1200 quer		Ast	2153
4.34.2	Gangbreite für Paletten 800×1200 längs		Ast	2080
4.35	Wenderadius		Wa	1320
4.4	Hubhöhe	h ₃	mm	125
4.4.1	Max lift height		mm	125
5.1	Fahrgeschwindigkeit, beladen/unbeladen		km/h	5.5/6

SPEZIFIKATION		REF	EINHEIT	WERT
5.10	Betriebsbremse			Electromagnetic
5.2	Hubgeschwindigkeit, beladen/unbeladen		m/s	0.022
5.3	Senkgeschwindigkeit, beladen/unbeladen		m/s	0.039
5.8	Max. Steigfähigkeit, beladen/unbeladen		%	10/16
6.1	Leistung Antriebsmotor (S2 60 min)		kW	1.6
6.2	Leistung Hubmotor (S3 15%)		kW	0.8
6.4	Batterie-Nennkapazität		Ah	100
6.4	Batteriespannung		V	24
6.4.1	Batterietyp			Li-Ion
6.5	Batteriegewicht		kg	44
8.1	Art der Antriebssteuerung			AC
10.5	Lenkungsart			Mechanical
10.7	Schalldruckpegel am Fahrerohr		dB(A)	70



Optionen

ARTIKEL	OPTIONEN (optionale Artikel gelb markiert)
Gabelmaß	540*1150 540*850 540*1000 540*1220 540*1300 540*1450 540*1600 540*1800 540*2000 540*2400 685*850 685*1000 685*1150 685*1220 685*1300 685*1450 685*1600 685*1800 685*2000 685*2400
Gabelhöhe (abgesenkt)	85

ARTIKEL	OPTIONEN (optionale Artikel gelb markiert)
Lastrollentyp	Double Single
Material Lastrollen	PU
Material Antriebsrad	PU Trace PU
Batteriekapazität	100Ah Li-ion
Ladegerät	24V-30A Integrated
Batterie-Entladungsanzeige (BDI)	With hourmeter
Betrieb mit senkrechter Deichsel	Yes and not customized
Telematik	No Yes and not customized
Britische Norm: Bewegung während des Ladens nicht erlaubt	No
Stützrollen	Yes and not customized
Bodenfreiheit der Antriebsabdeckung	35mm
Einlaufrolle	No
PIN-Code	No